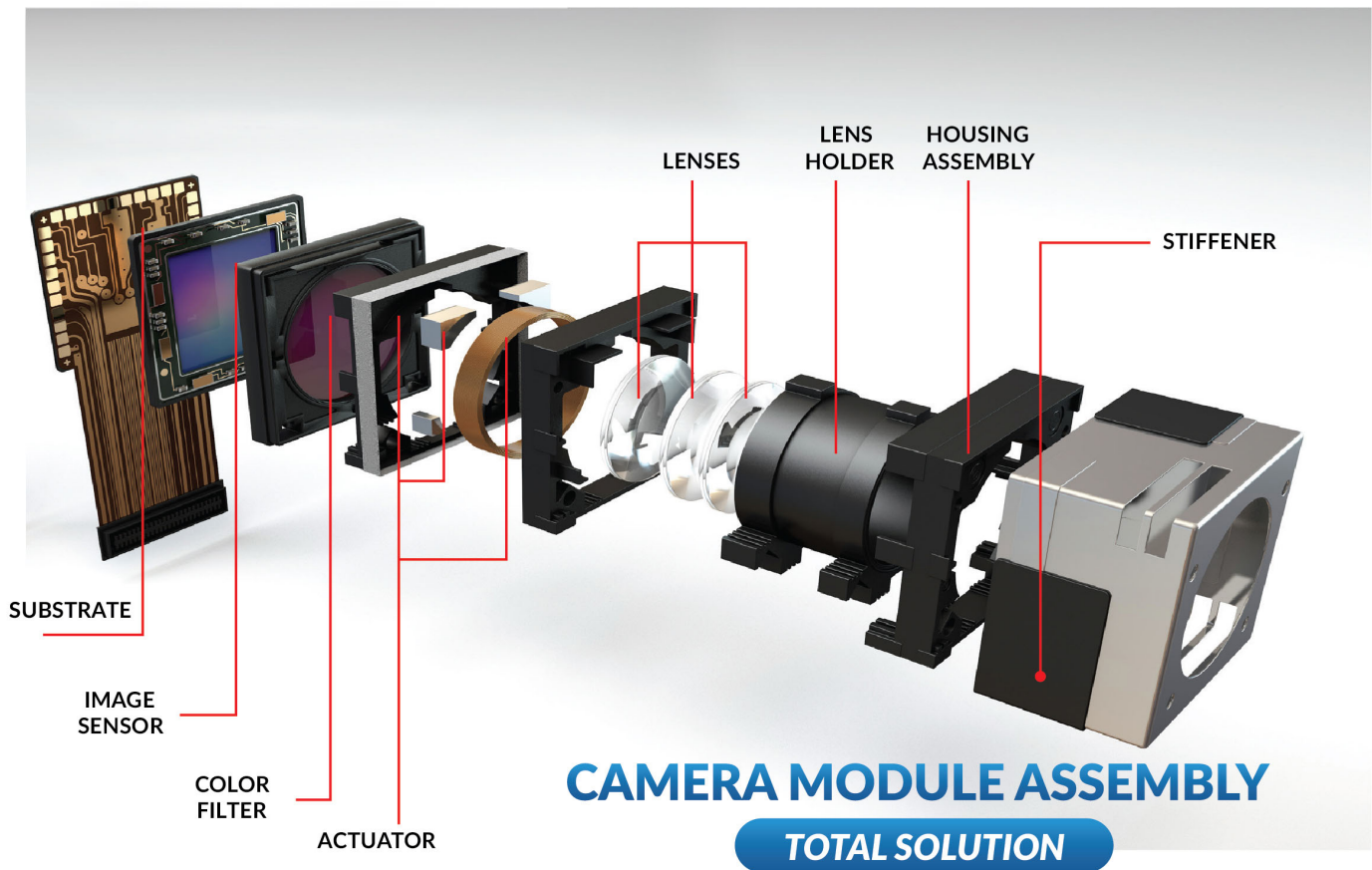




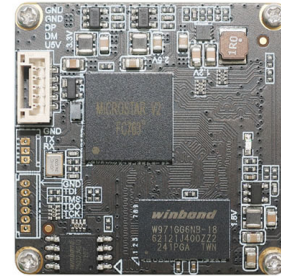
INNOMAKER CATÁLOGO DE CÂMERAS



IMT-USB-SM2-08100-F42 8MP 4K M12 Foco Fixo USB 2.0 Módulo de câmera



Vista frontal



Visão traseira

IMT-USB-SM2-04100-F42 é um módulo de câmera USB de foco fixo com pouca luz de 4 MP baseado em sensor de imagem de 1/1,79". Ele oferece resolução de 2688 x 1520 em pixels ultragrandes de 2,90um, além do algoritmo de redução de ruído DSP 3D, que permite imagens altamente detalhadas em condições de iluminação com luz extremamente baixa, proporcionando uma aparência mais nítida, suave e natural. O suporte de lente S-mount (M12) permite que os clientes escolham lentes diferentes de acordo com as diversas aplicações. Este módulo de câmera é a solução ideal para colaboração veículo-estrada, inspeção industrial, equipamentos industriais, máquinas multifuncionais, expositores, equipamentos de mídia, máquinas de publicidade, câmeras de segurança externas/internas.

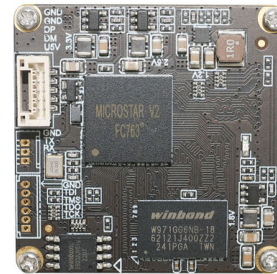
Características principais

- (1) Matriz de 4 megapixels 2688 x 1520 a 30 FPS
- (2) Plug and Play USB 2.0 de alta velocidade
- (3) Formato de saída MJPG/YUV2
- (4) Baixo consumo de energia
- (5) Tamanho compacto 38x38 mm
- (6) Compatível com UVC para Windows, Linux, sistema operacional com driver UVC UAC
- (7) Suporte USB OTG (On-The-Go)

IMT-USB-SM2-04100-F42 4MP M12 Foco Fixo USB 2.0 Módulo de câmera



Vista frontal



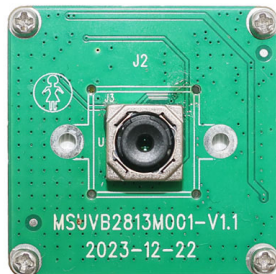
Visão traseira

IMT-USB-SM2-04100-F42 é um módulo de câmera USB de foco fixo com pouca luz de 4 MP baseado em sensor de imagem de 1/1,79". Ele oferece resolução de 2688 x 1520 em pixels ultragrandes de 2,90um, além do algoritmo de redução de ruído DSP 3D, que permite imagens altamente detalhadas em condições de iluminação com luz extremamente baixa, proporcionando uma aparência mais nítida, suave e natural. O suporte de lente S-mount (M12) permite que os clientes escolham lentes diferentes de acordo com as diversas aplicações. Este módulo de câmera é a solução ideal para colaboração veículo-estrada, inspeção industrial, equipamentos industriais, máquinas multifuncionais, expositores, equipamentos de mídia, máquinas de publicidade, câmeras de segurança externas/internas.

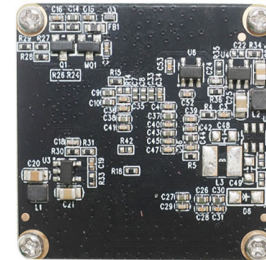
Características principais

- (1) Matriz de 4 megapixels 2688 x 1520 a 30 FPS
- (2) Plug and Play USB 2.0 de alta velocidade
- (3) Formato de saída MJPG/YUV2
- (4) Baixo consumo de energia
- (5) Tamanho compacto 38x38 mm
- (6) Compatível com UVC para Windows, Linux, sistema operacional com driver UVC UAC
- (7) Suporte USB OTG (On-The-Go)

IMT-USB-M3-13300-A85 13MP 4K Auto-foco USB 2.0 Módulo de câmera



Vista frontal



Visão traseira

IMT-USB-M3-13300-A85 é um módulo de câmera USB com foco automático de 13MP baseado em sensor de imagem de 1/2,74". Esta câmera AF permite PDAF e CDAF, suportando zoom digital opcional. Ele oferece resolução de 4224 x 3136 em pixels de 1,25um com imagens 4K de alta qualidade e função de redução de ruído 3D. A lente de tamanho ultrapequeno permite capturar um amplo ângulo de visão. Este módulo de câmera é a solução ideal para videoconferência, transmissão ao vivo, equipamentos industriais, equipamentos de mídia, casa inteligente, robótica, equipamentos de autoatendimento, máquinas de publicidade, máquinas multifuncionais, expositores, câmeras de computador.

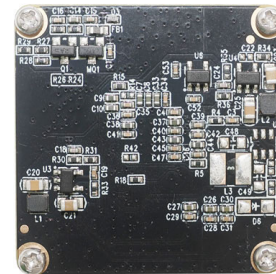
Características principais

- (1) Matriz de 13 megapixels 4224 x 3136 a 15 FPS
- (2) Plug and Play USB 2.0 de alta velocidade
- (3) Formato de saída MJPG
- (4) Baixo consumo de energia
- (5) Tamanho compacto 32x32 mm ou 38x38 mm
- (6) Compatível com UVC para Windows, Linux, sistema operacional com driver UVC UAC
- (7) Suporte USB OTG (On-The-Go)

IMT-USB-M3-13200-F117 13MP 4K Foco Fixo USB 2.0 Módulo de câmera



Vista frontal



Visão traseira

IMT-USB-M3-13200-F117 é um módulo de câmera USB de foco fixo de 13MP baseado em sensor de imagem de 1/2,74". Ele oferece resolução de 4224 x 3136 em pixels de 1,25um com imagens 4K de alta qualidade e função de redução de ruído 3D. A lente de tamanho ultrapequeno permite capturar um amplo ângulo de visão. Este módulo de câmera é a solução ideal para videoconferência, transmissão ao vivo, equipamentos industriais, equipamentos de mídia, casa inteligente, robótica, equipamentos de autoatendimento, máquinas de publicidade, máquinas multifuncionais, expositores, câmeras de computador.

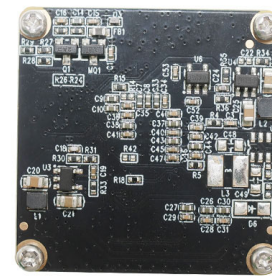
Características principais

- (1) Matriz de 13 megapixels 4224 x 3136 a 15 FPS
- (2) Plug and Play USB 2.0 de alta velocidade
- (3) Formato de saída MJPG
- (4) Baixo consumo de energia
- (5) Tamanho compacto 32x32 mm ou 38x38 mm
- (6) Compatível com UVC para Windows, Linux, sistema operacional com driver UVC UAC
- (7) Suporte USB OTG (On-The-Go)

IMT-USB-M3-13100-F85 13MP 4K Foco Fixo USB 2.0 Módulo de câmera



Vista frontal



Visão traseira

IMT-USB-M2-13100-F85 é um módulo de câmera USB de foco fixo de 13 MP baseado em sensor de imagem de 1/2,74". Ele oferece resolução de 4224 x 3136 em pixels de 1,25um com imagens 4K de alta qualidade e função de redução de ruído 3D. A lente de tamanho ultrapequeno permite capturar um amplo ângulo de visão. Este módulo de câmera é a solução ideal para videoconferência, transmissão ao vivo, equipamentos industriais, equipamentos de mídia, casa inteligente, robótica, equipamentos de autoatendimento, máquinas de publicidade, máquinas multifuncionais, expositores, câmeras de computador.

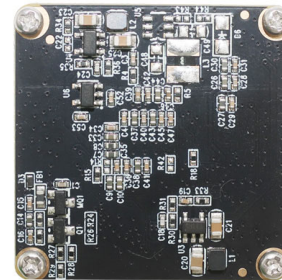
Características principais

- (1) Matriz de 13 megapixels 4224 x 3136 a 15 FPS
- (2) Plug and Play USB 2.0 de alta velocidade
- (3) Formato de saída MJPG
- (4) Baixo consumo de energia
- (5) Tamanho compacto 32x32 mm ou 38x38 mm
- (6) Compatível com UVC para Windows, Linux, sistema operacional com driver UVC UAC
- (7) Suporte USB OTG (On-The-Go)

IMT-USB-M3-08100-F118 8MP 4K M12 Foco Fixo USB 2.0 Módulo de câmera



Vista frontal



Visão traseira

IMT-USB-M3-08100-F118 é um módulo de câmera USB de foco fixo de 8MP baseado em sensor de imagem de 1/2,8". Ele oferece resolução de 3840 x 2160 em pixels de 1,45um com imagens 4K de alta qualidade e função de redução de ruído 3D. O suporte de lente S-mount (M12) permite que os clientes escolham lentes diferentes de acordo com as diversas aplicações. Este módulo de câmera é a solução ideal para videoconferência, transmissão ao vivo, equipamentos industriais, equipamentos de mídia, casa inteligente, robótica, equipamentos de autoatendimento, máquinas de publicidade, máquinas multifuncionais, expositores, câmeras de computador.

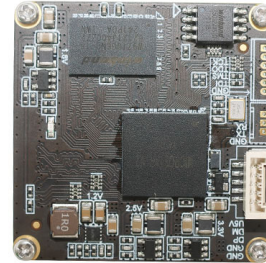
Características principais

- (1) Matriz de 8 megapixels 3840 x 2160 a 30 FPS
- (2) Plug and Play USB 2.0 de alta velocidade
- (3) Formato de saída MJPG/YUV2
- (4) Baixo consumo de energia
- (5) Tamanho compacto 32x32 mm ou 38x38 mm
- (6) Compatível com UVC para Windows, Linux, sistema operacional com driver UVC UAC
- (7) Suporte USB OTG (On-The-Go)

IMT-USB-M2-50200-A85 50MP Auto Focus USB 2.0 Camera Module



Vista frontal



Visão traseira

IMT-USB-M2-50200-A85 é um módulo de câmera USB com foco automático de 50MP baseado em sensor de imagem de 1/1,56". Esta câmera AF permite PDAF e CDAF, suportando zoom digital opcional. Ele oferece resolução de 8192 x 6144 em pixels de 1,00um com imagens 4K de alta qualidade e função de redução de ruído 3D. A lente de tamanho ultrapequeno permite capturar um amplo ângulo de visão. Este módulo de câmera é a solução ideal para videoconferência, transmissão ao vivo, equipamentos industriais, equipamentos de mídia, casa inteligente, robótica, equipamentos de autoatendimento, máquinas de publicidade, máquinas multifuncionais, expositores, câmeras de computador.

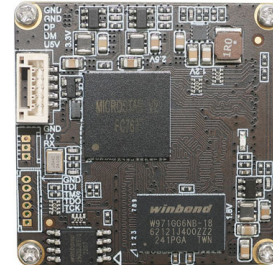
Características principais

- (1) Matriz de 50 megapixels 8192 x 6144 a 5 FPS
- (2) Plug and Play USB 2.0 de alta velocidade
- (3) Formato de saída MJPG
- (4) Baixo consumo de energia
- (5) Tamanho compacto 38x38 mm
- (6) Compatível com UVC para Windows, Linux, sistema operacional com driver UVC UAC
- (7) Suporte USB OTG (On-The-Go)

IMT-USB-M2-50100-A100 50MP Auto-foco USB 2.0 Módulo de câmera



Vista frontal



Visão traseira

IMT-USB-M2-50100-A100 é um módulo de câmera USB de foco automático de 50MP baseado em sensor de imagem de 1/1,56". Esta câmera AF permite PDAF e CDAF, suportando zoom digital opcional. Ele oferece resolução de 8192 x 6144 em pixels de 1,00um com imagens 4K de alta qualidade e função de redução de ruído 3D. A lente de tamanho ultrapequeno permite capturar um amplo ângulo de visão. Este módulo de câmera é a solução ideal para videoconferência, transmissão ao vivo, equipamentos industriais, equipamentos de mídia, casa inteligente, robótica, equipamentos de autoatendimento, máquinas de publicidade, máquinas multifuncionais, expositores, câmeras de computador.

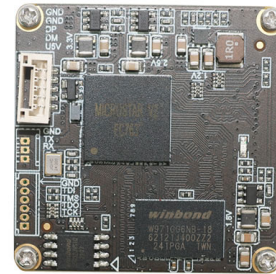
Características principais

- (1) Matriz de 50 megapixels 8192 x 6144 a 5 FPS
- (2) Plug and Play USB 2.0 de alta velocidade
- (3) Formato de saída MJPG
- (4) Baixo consumo de energia
- (5) Tamanho compacto 38x38 mm
- (6) Compatível com UVC para Windows, Linux, sistema operacional com driver UVC UAC
- (7) Suporte USB OTG (On-The-Go)

IMT-USB-M2-48100-F114 48MP M12 Foco Fixo USB 2.0 Módulo de câmera



Vista frontal



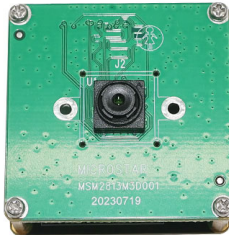
Visão traseira

IMT-USB-M2-48100-F114 é um módulo de câmera USB de foco fixo de 48MP baseado em sensor de imagem de 1/2,0". Ele oferece resolução de 8000 x 6000 em pixels de 0,80um com imagens 4K de alta qualidade e função de redução de ruído 3D. O suporte de lente S-mount (M12) permite que os clientes escolham lentes diferentes de acordo com as diversas aplicações. Este módulo de câmera é a solução ideal para videoconferência, transmissão ao vivo, equipamentos industriais, equipamentos de mídia, casa inteligente, robótica, equipamentos de autoatendimento, máquinas de publicidade, máquinas multifuncionais, expositores, câmeras de computador.

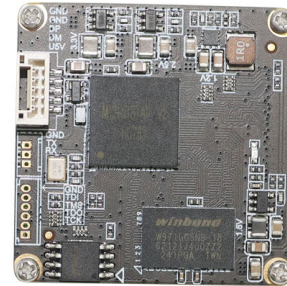
Características principais

- (1) Matriz de 48 megapixels 8000 x 6000 a 5 FPS
- (2) Plug and Play USB 2.0 de alta velocidade
- (3) Formato de saída MJPG
- (4) Baixo consumo de energia
- (5) Tamanho compacto 38x38 mm
- (6) Compatível com UVC para Windows, Linux, sistema operacional com driver UVC UAC
- (7) Suporte USB OTG (On-The-Go)

IMT-USB-M2-13100-F85 13MP 4K Foco Fixo USB 2.0 Módulo de câmera



Vista frontal



Visão traseira

IMT-USB-M2-13100-F85 é um módulo de câmera USB de foco fixo de 13 MP baseado em sensor de imagem de 1/2,74". Ele oferece resolução de 4224 x 3136 em pixels de 1,25um com imagens 4K de alta qualidade e função de redução de ruído 3D. A lente de tamanho ultrapequeno permite capturar um amplo ângulo de visão. Este módulo de câmera é a solução ideal para videoconferência, transmissão ao vivo, equipamentos industriais, equipamentos de mídia, casa inteligente, robótica, equipamentos de autoatendimento, máquinas de publicidade, máquinas multifuncionais, expositores, câmeras de computador.

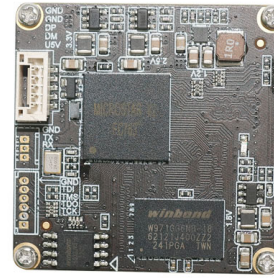
Características principais

- (1) Matriz de 13 megapixels 4224 x 3136 a 15 FPS
- (2) Plug and Play USB 2.0 de alta velocidade
- (3) Formato de saída MJPG
- (4) Baixo consumo de energia
- (5) Tamanho compacto 38x38 mm
- (6) Compatível com UVC para Windows, Linux, sistema operacional com driver UVC UAC
- (7) Suporte USB OTG (On-The-Go)

IMT-USB-M2-08100-F118 8MP 4K M12 Foco Fixo USB 2.0 Módulo de câmera



Vista frontal



Visão traseira

IMT-USB-M2-08100-F118 é um módulo de câmera USB de foco fixo de 8MP baseado em sensor de imagem de 1/2,8". Ele oferece resolução de 3840 x 2160 em pixels de 1,45um com imagens 4K de alta qualidade e função de redução de ruído 3D. O suporte de lente S-mount (M12) permite que os clientes escolham lentes diferentes de acordo com as diversas aplicações. Este módulo de câmera é a solução ideal para videoconferência, transmissão ao vivo, equipamentos industriais, equipamentos de mídia, casa inteligente, robótica, equipamentos de autoatendimento, máquinas de publicidade, máquinas multifuncionais, expositores, câmeras de computador.

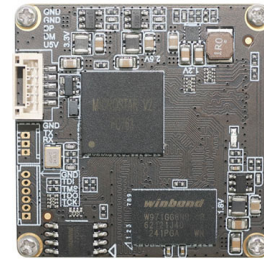
Características principais

- (1) Matriz de 8 megapixels 3840 x 2160 a 30 FPS
- (2) Plug and Play USB 2.0 de alta velocidade
- (3) Formato de saída MJPG/YUV2
- (4) Baixo consumo de energia
- (5) Tamanho compacto 38x38 mm
- (6) Compatível com UVC para Windows, Linux, sistema operacional com driver UVC UAC
- (7) Suporte USB OTG (On-The-Go)

IMT-USB-M2-05100-F118 5MP 2K M12 Foco Fixo USB 2.0 Módulo de câmera



Vista frontal



Visão traseira

IMT-USB-M2-05100-F118 is a 5MP Fixed Focus USB camera module based on 1/2.8" image sensor. It delivers 2592 x 1944 resolution at 2.0um large pixels with 2K high quality images and 3D noise reduction function. The S-mount (M12) lens holder enables customers to choose different lens as per varies applications. This camera module is ideal solution for video conferencing, live broadcast, industrial equipment, media equipment, smart home, robotics, self-service equipment, advertising machines, all-in-one machines, display stands, computer cameras.

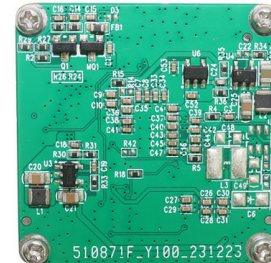
Key Features

- 5 Megapixels 2592 x 1944 array at 30 FPS
- High speed USB 2.0 Plug and Play
- MJPEG / YUV2 output format
- Low power consumption
- Compact size 38x38 mm
- UVC compliant to Windows, Linux, OS with UVC UAC driver
- USB OTG (On-The-Go) Support

IMT-USB-HM3-03100-F95 3MP HDR M12 Foco Fixo USB 2.0 Módulo de câmera



Vista frontal



Visão traseira

IMT-USB-HM3-03100-F95 é um módulo de câmera USB HDR de foco fixo de 3MP baseado em sensor de imagem SoC de 1/2,44". Ele oferece resolução de 1920 x 1536 em pixels ultragrandes de 3,0um, além do algoritmo HDR que garante imagens de alta qualidade em áreas de alto brilho e sombras. A câmera possui alto desempenho em retroiluminação e cenas sob fontes de luz fortes (luz solar, lâmpadas ou reflexos, etc.), com ampla faixa dinâmica de até 140dB. Este módulo de câmera é a solução ideal para colaboração entre veículos e estradas, inspeção industrial, equipamentos industriais, máquinas multifuncionais, expositores, equipamentos de mídia, máquinas de publicidade, cenas externas/internas que exigem ampla faixa dinâmica.

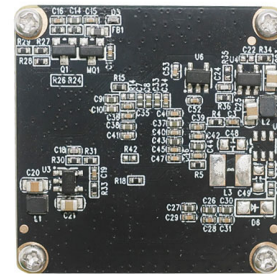
Características principais

- (1) Matriz de 3 megapixels 1920 x 1536 a 30 FPS
- (2) Plug and Play USB 2.0 de alta velocidade
- (3) Formato de saída MJPG
- (4) Baixo consumo de energia
- (5) Tamanho compacto 32x32 mm ou 38x38 mm
- (6) Compatível com UVC para Windows, Linux, sistema operacional com driver UVC UAC
- (7) Suporte USB OTG (On-The-Go)

IMT-USB-HM3-01100-F72 1.3MP Foco Fixo USB 2.0 Módulo de câmera



Vista frontal



Visão traseira

IMT-USB-HM3-01100-F72 é um módulo de câmera USB de foco fixo de 1,3 MP baseado em sensor de imagem SoC de 1/3,55". Ele oferece resolução de 1340 x 1020 em pixels ultragrandes de 3,0um, além do algoritmo HDR que garante imagens de alta qualidade em áreas de alto brilho e sombras. A câmera possui alto desempenho em retroiluminação e cenas sob fontes de luz fortes (luz solar, lâmpadas ou reflexos, etc.), com ampla faixa dinâmica de até 120dB. Este módulo de câmera é a solução ideal para colaboração veículo-estrada, inspeção industrial, equipamentos industriais, equipamentos de mídia, máquinas de publicidade, cenas externas/internas que exigem ampla faixa dinâmica.

Características principais

- (1) Matriz de 1,3 megapixels 1340 x 1020 a 30 FPS
- (2) Plug and Play USB 2.0 de alta velocidade
- (3) Formato de saída MJPG
- (4) Baixo consumo de energia
- (5) Tamanho compacto 32x32 mm ou 38x38 mm
- (6) Compatível com UVC para Windows, Linux, sistema operacional com driver UVC UAC
- (7) Suporte USB OTG (On-The-Go)

IMT-FIC50A12F-C10-L67 V1.1

50MP Samsung S5KJN1SQ03 Interface MIPI Foco Fixo Módulo de câmera



Vista frontal



Visão traseira

Especificações

Módulo de câmera não.	IMT-FIC50A12F-C10-L67 V1.1
Resolução	50MP
Sensor de imagem	S5KJN1SQ03
Tipo de sensor	1/2.76"
Tamanho dos pixels	0.64 um x 0.64 um
EFL	6.10 mm
F.NO	2.20
Pixel	8160 x 6144
Ângulo de visão	117.2°(DFOV) 97.0°(HFOV) 79.3°(VFOV)
Dimensões da lente	8.50 x 8.50 x 7.00 mm
Tamanho do módulo	67.00 x 9.00 mm
Tipo de módulo	Foco Fixo
Interface	MIPI
IC do Mopararista AF VCM	Nenhum
Tipo de lente	Corte infravermelho de 650 nm
Temperatura de operação	-20°C to +85°C
Conecparar correspondente	BAF04-30083-0500

IMT-FIC50A12F-C10-L35 V1.1

50MP Samsung S5KJN1SQ03 Interface MIPI Foco Fixo Módulo de câmera



Vista frontal



Visão traseira

Especificações

Módulo de câmera não.	IMT-FIC50A12F-C10-L35 V1.1
Resolução	50MP
Sensor de imagem	S5KJN1SQ03
Tipo de sensor	1/2.76"
Tamanho dos pixels	0.64 um x 0.64 um
EFL	5.60 mm
F.NO	2.20
Pixel	8160 x 6144
Ângulo de visão	129.0°(DFOV) 104.1°(HFOV) 83.7°(VFOV)
Dimensões da lente	8.50 x 8.50 x 6.45 mm
Tamanho do módulo	35.00 x 9.00 mm
Tipo de módulo	Foco Fixo
Interface	MIPI
IC do Mopararista AF VCM	Nenhum
Tipo de lente	Corte infravermelho de 650 nm
Temperatura de operação	-20°C to +85°C
Conecparar correspondente	BAF04-30083-0500

IMT-FIC20S12F-C10-L62 V1.1

20MP Sony IMX350 Interface MIPI Foco Fixo Módulo de câmera



Vista frontal



Visão traseira

Especificações

Módulo de câmera não.	IMT-FIC20S12F-C10-L62 V1.1
Resolução	20MP
Sensor de imagem	IMX350
Tipo de sensor	1/2.78"
Tamanho dos pixels	1.00 um x 1.00 um
EFL	5.60 mm
F.NO	2.20
Pixel	5184 x 3880
Ângulo de visão	129.0°(DFOV) 104.1°(HFOV) 83.5°(VFOV)
Dimensões da lente	8.50 x 8.50 x 5.45 mm
Tamanho do módulo	67.00 x 11.50 mm
Tipo de módulo	Foco Fixo
Interface	MIPI
IC do Mopararista AF VCM	Nenhum
Tipo de lente	Corte infravermelho de 650 nm
Temperatura de operação	-20°C to +70°C
Conecparar correspondente	BAF04-30083-0500

IMT-FIC13VB12F-C2-L67 V1.0

13MP OmniVision OV13870 Interface MIPI Foco Fixo Módulo de câmera



Vista frontal



Visão traseira

Especificações

Módulo de câmera não.	IMT-FIC13VB12F-C2-L67 V1.0
Resolução	13MP
Sensor de imagem	OV13870
Tipo de sensor	1/2.74"
Tamanho dos pixels	1.25 um x 1.25 um
EFL	3.43 mm
F.NO	2.00
Pixel	4000 x 3000
Ângulo de visão	85.0°(DFOV) 72.6°(HFOV) 57.3°(VFOV)
Dimensões da lente	8.50 x 8.50 x 5.45 mm
Tamanho do módulo	67.00 x 9.00 mm
Tipo de módulo	Foco Fixo
Interface	MIPI
IC do Mopararista AF VCM	Nenhum
Tipo de lente	Corte infravermelho de 650 nm
Temperatura de operação	-30°C to +85°C
Conecparar correspondente	BAF04-30083-0500

IMT-FIC13V13F11-63 V1.0

13MP OmniVision OV13870 Interface MIPI Foco Fixo Módulo de câmera



Vista frontal



Visão traseira

Especificações

Módulo de câmera não.	IMT-FIC13V13F11-63 V1.0
Resolução	13MP
Sensor de imagem	OV13870
Tipo de sensor	1/2.74"
Tamanho dos pixels	1.25 um x 1.25 um
EFL	2.35 mm
F.NO	2.20
Pixel	4224 x 3136
Ângulo de visão	117.2°(DFOV) 97.0°(HFOV) 79.3°(VFOV)
Dimensões da lente	8.50 x 8.50 x 7.00 mm
Tamanho do módulo	62.00 x 9.20 mm
Tipo de módulo	Foco Fixo
Interface	MIPI
IC do Mopararista AF VCM	Nenhum
Tipo de lente	Corte infravermelho de 650 nm
Temperatura de operação	-30°C to +85°C
Conecparar correspondente	BAF04-30083-0500

IMT-CICOE-DHK800W-A1 V1.1

8.46MP Sony IMX415 Interface MIPI Foco Fixo Módulo de câmera



Vista frontal



Visão traseira

Especificações

Módulo de câmera não.	IMT-CICOE-DHK800W-A1 V1.1
Resolução	8.46MP
Sensor de imagem	IMX415
Tipo de sensor	1/2.8"
Tamanho dos pixels	1.45 um x 1.45 um
EFL	2.70 mm
F.NO	2.80
Pixel	3840 x 2160
Ângulo de visão	105.0°(DFOV) 92.8°(HFOV) 60.3°(VFOV)
Dimensões da lente	15.30 x 15.30 x 23.40 mm
Tamanho do módulo	119.30 x 22.00 mm
Tipo de módulo	Foco Fixo
Interface	MIPI
IC do Mopararista AF VCM	Nenhum
Tipo de lente	Corte infravermelho de 650 nm
Temperatura de operação	-30°C to +85°C
Conecparar correspondente	BAF04-30083-0500

IMT-CA-WX12M-XK-A1 V1.0

12MP Sony IMX378 Interface MIPI Foco Fixo Módulo de câmera



Vista frontal



Visão traseira

Especificações

Módulo de câmera não.	IMT-CA-WX12M-XK-A1 V1.0
Resolução	12MP
Sensor de imagem	IMX378
Tipo de sensor	1/2.3"
Tamanho dos pixels	1.55 um x 1.55 um
EFL	6.28 mm
F.NO	2.20
Pixel	3840 x 2160
Ângulo de visão	128.0°(DFOV) 111.0°(HFOV) 92.1°(VFOV)
Dimensões da lente	10.80 x 10.80 x 7.10 mm
Tamanho do módulo	112.50 x 12.00 mm
Tipo de módulo	Foco Fixo
Interface	MIPI
IC do Mopararista AF VCM	Nenhum
Tipo de lente	Corte infravermelho de 650 nm
Temperatura de operação	-20°C to +70°C
Conecparar correspondente	AXE530127D

IMT-CA-WV13M-XK-A1 V1.0

13MP Sony IMX258 Interface MIPI Foco Fixo Módulo de câmera



Vista frontal



Visão traseira

Especificações

Módulo de câmera não.	IMT-CA-WV13M-XK-A1 V1.0
Resolução	13MP
Sensor de imagem	IMX258
Tipo de sensor	1/3.06"
Tamanho dos pixels	1.12 um x 1.12 um
EFL	2.35 mm
F.NO	2.20
Pixel	4224 x 3192
Ângulo de visão	117.0°(DFOV) 97.0°(HFOV) 79.3°(VFOV)
Dimensões da lente	8.50 x 8.50 x 6.95 mm
Tamanho do módulo	112.50 x 11.50 mm
Tipo de módulo	Foco Fixo
Interface	MIPI
IC do Mopararista AF VCM	Nenhum
Tipo de lente	Corte infravermelho de 650 nm
Temperatura de operação	-20°C to +70°C
Conecparar correspondente	AXE530127D